

## Wenn Innovation zur Norm wird

Das **eba-ject** Auswerfersystem ist eine gemeinschaftliche Entwicklung der **Quadriga GmbH** und der **ebalta Kunststoff GmbH**.

Zur Zeit sind folgende Normteile lieferbar:

1. Normteile ANORGANIK			
AW Nenn Durchmesser	Schlüsselweite SW	d <sub>1</sub>	AW Platte 25 mm L <sub>1</sub>
6 A	32	25	26,5
8 A	32	25	26,5
10 A	32	25	26,5
12 A	41	32	26,5
14 A	41	32	26,5
16 A	41	32	26,5

2. Zubehör: Distanzen		
AW Platte 30 mm D <sub>1</sub>	AW Platte 35 mm D <sub>2</sub>	AW Platte 40 mm D <sub>3</sub>
5	10	15
5	10	15
5	10	15
5	10	15
5	10	15
5	10	15

3. Zubehör: Schrauben				
AW Platte 30 mm S <sub>1</sub>	AW Platte 35 mm S <sub>2</sub>	AW Platte 40 mm S <sub>3</sub>	GRS und Druckfeder	Einschraubwerkzeug
20	25	30	o6	ESW 1
20	25	30	o8	ESW 1
20	25	30	10	ESW 1
20	25	30	12	ESW 2
20	25	30	14	ESW 2
20	25	30	16	ESW 2

**ebalta**  
lösung zur form



Jeepvontamm Werbeagentur, Hildesheim

## Ihr Partner für



- Designmodellbau
- Gießereimodellbau
- Formen-und Werkzeugbau
- Rapid Prototyping
- Umformtechnik
- Elektroverguss
- Sonstiges

Sonderanfertigungen sind auf Anfrage jederzeit möglich. Wenn Sie Fragen zum System oder zu besonderen Einsatzgebieten haben, sprechen Sie uns bitte an.

**ebalta**  
lösung zur form

**ebalta** Kunststoff GmbH  
Erlbacher Straße 100  
91541 Rothenburg ob der Tauber / Germany  
Tel.: + 49 98 61 / 70 07 - 0  
Fax: + 49 98 61 / 70 07 - 77  
E-mail: [info@ebalta.de](mailto:info@ebalta.de)  
<http://www.ebalta.de>



Einfach patent:  
Das neue **eba-ject**  
Auswerfersystem  
auch für  
**Anorganik!**

Ein Mitarbeiter, auf den in  
jeder Form Verlass ist!

**ebalta**  
lösung zur form

# Eine Innovation für das anorganische Verfahren, die sich sofort bezahlt macht

Fehlerhafte Auswerfer produzieren fehlerhafte Formteile. Beschädigte Sitze und Auswerfer müssen vom Facharbeiter aufwändig instandgesetzt und neu eingerichtet werden. Das bedeutet: Zeitverlust, Maschinenstillstand, gefährdete Liefertermine und damit wirtschaftliche Einbußen.

Die Lösung heißt **eba·ject**. Das neue Auswerfersystem von **ebalta** ist eine Innovation, die sich vom ersten Formteil an bezahlt macht. Denn sie beseitigt alle technischen Probleme, die bisher gerade bei hohen Stückzahlen unvermeidbar waren.

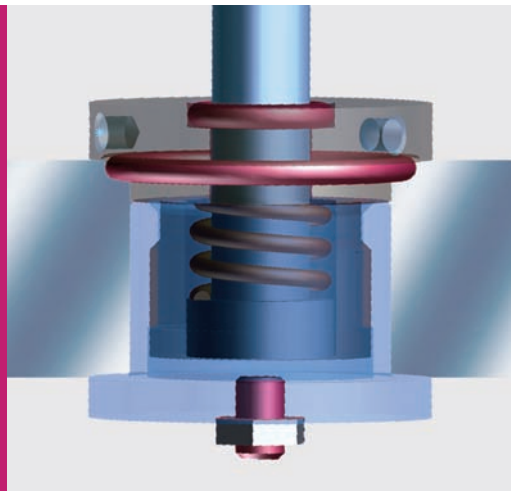
Mit der Weiterentwicklung **eba·ject A** wurde das System mittels Druckfeder und hitzebeständigen Dichtringen den betriebsbedingt höheren Temperaturen bei der Anorganik angepasst. Der Vorteil: keine Beschädigungen am Formteil, reibungslose Produktion bis zum letzten Stück.

Dabei ist **eba·ject** an der Tragplatte ohne aufwändige Maßnahmen schnell zu setzen. Facharbeiter und Maschinen können sinnvoller eingesetzt werden.

## eba·ject: Spart Zeit, spart Geld

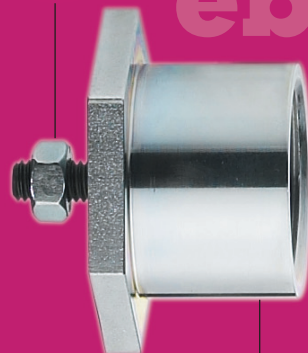
- Extrem lange Lebensdauer der Auswerfer-Sitze
- Auswerfer gesichert gegen Verdrehen
- Keine Stillstandszeiten durch Reparatur
- Bis zu 6 mm nachjustierbare Auswerfer
- Qualitätssteigerung durch hohe Wiederholgenauigkeit
- Auswerfer können leicht gesetzt bzw. nachgesetzt werden – keine Facharbeiterleistung
- Zeiteinsparungen bei der Herstellung der Einrichtungen
- Wiederverwendbar

## Einfache Technik – optimale Ergebnisse

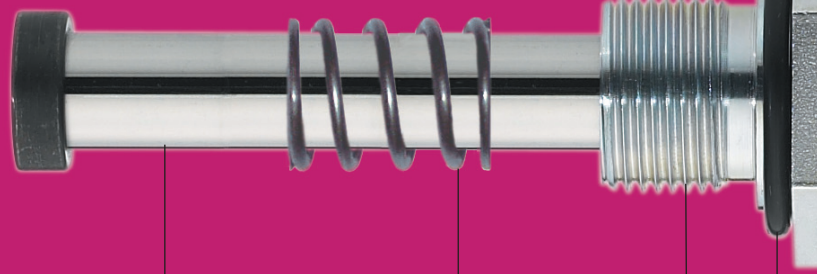


Sicherungsmutter mit Einstellschraube

# eba·ject



Norm-Auswerfer



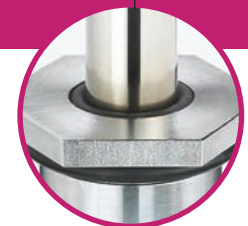
Auswerfersitz



Überwurfmutter

Druckfeder zur Höhenverstellung bis zu 6 mm Hub

Druckring zur Verdrehsicherung bis zu 300 Grad



Dichtring bis zu 300 Grad